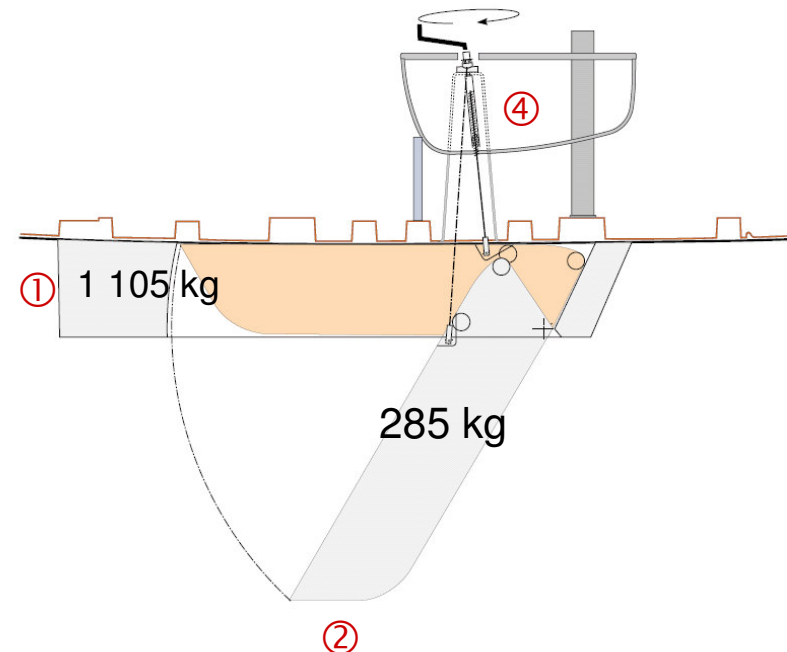




# Oceanis 31

## Dériveur Lesté

- **Performance**  
Dérive fine et profonde en fonte.
- **Stabilité**  
Saumon et dérive participent à la raideur.
- **Echouage facile**  
Saumon à ailettes en fonte + bi-safrans.
- **Mécanisme de relevage fiable et élaboré**  
Relevage manuel avec manivelle.  
Système de vis sans fin pour un réglage fin de la position de la dérive.  
Fusible de sécurité en cas de talonnage (la quille remonte dans le saumon).



### Caractéristiques provisoires

Tirant d'eau	
- Mini	0,90 m
- Maxi	2,10 m
Poids du lest	1390 kg
Homologation CE demandée	B

- ① Lest type saumon à ailettes en fonte
- ② Dérive en fonte
- ③ Bi-safran
- ④ Système de relevage manuel avec vis sans fin